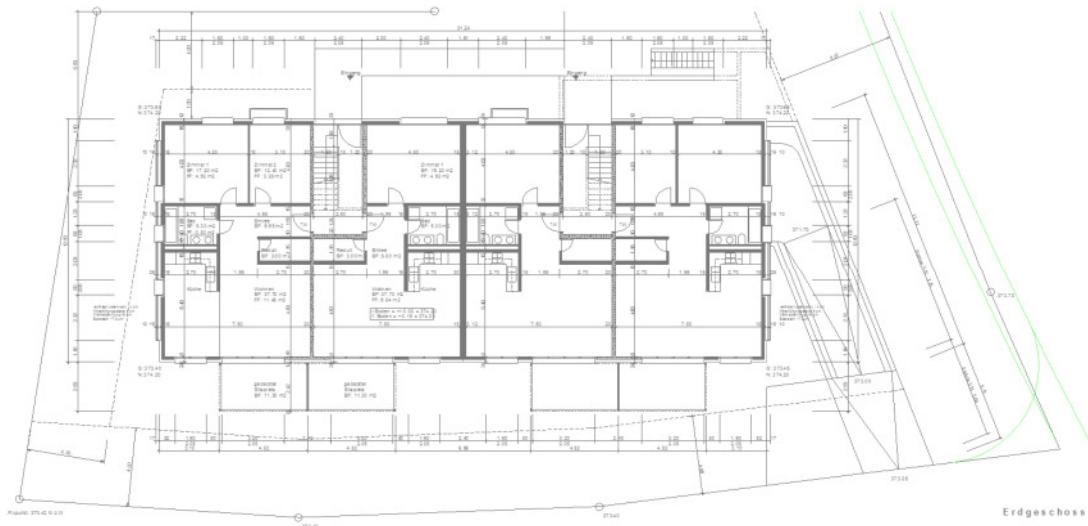




Zwei Mehrfamilienhäuser
Gipf-Oberfrick, AG



Planungszeit: 2003
Ausführung: 2004-2005
Bauherrschaft: Familie Gerny, Binningen
Architekturleistung: 100%, d.h. Entwurf, Planung
und Ausführung
Wohneigentum: 2 MFH mit 11 Wohnungen,
2.5 bis 5.5 Zimmerwohnungen,
75m bis 140m
Anlagekosten: 4.12 Millionen