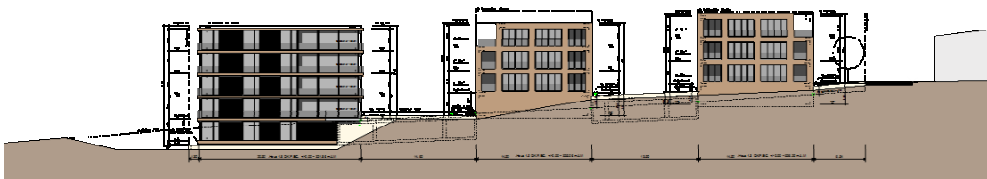
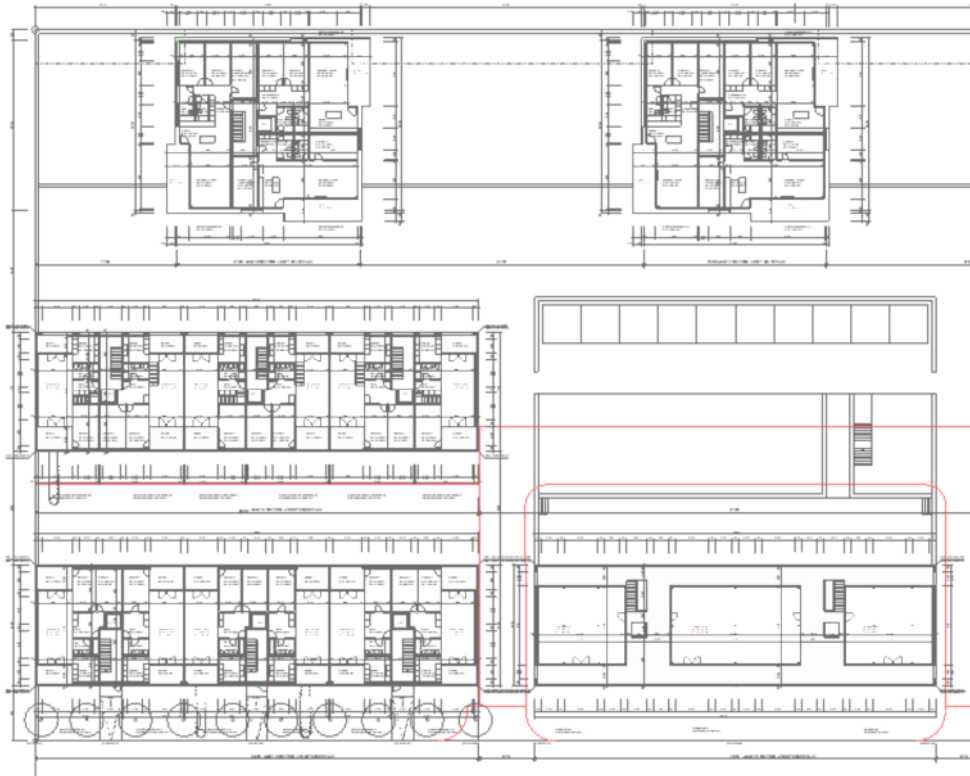




Wohnüberbauung
Allschwil, BL



Planungszeit: 2006
Ausführung: 2009 bis 2011
Bauherrschaft: Losinger, Basel
Architekturleistung: 12%, d.h. Entwurf, Eingabe im Auftrag von Werner Partner, Reinach
Wohneigentum: 8 MFH mit 110 Wohnungen, 2.5 bis 5.5 Zimmerwohnungen