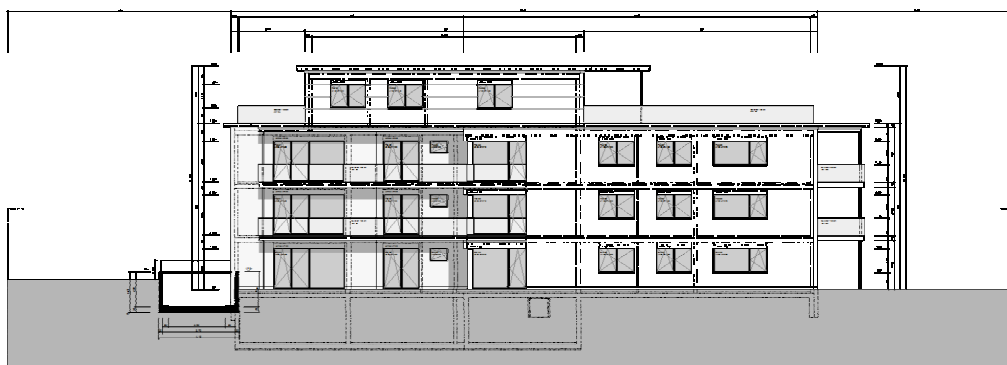
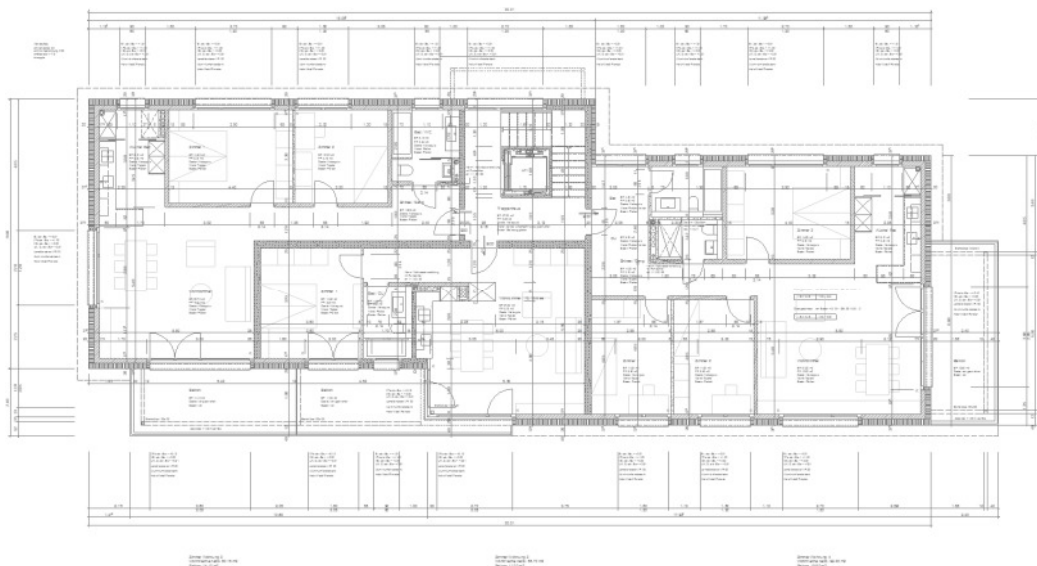


Wohnüberbauung
Gipf-Oberfrick



Planungszeit: 2008-2009
Ausführung: 2009 bis 2011
Bauherrschaft: Basellandschaftliche Pensionskasse,
in Liestal
Bauherrenvertretung: Adimmo, Engelgasse in Basel
Architekturleistung: 100%, d.h. Entwurf, Planung und
Ausführung
Mietwohnungen: 20 Wohnungen, 2 bis 4 Zimmer
Wohnung mit Einstellhalle,
Wohnfläche 60m² bis 105m²
Anlagekosten: 7.4 Millionen, Minergie Standart