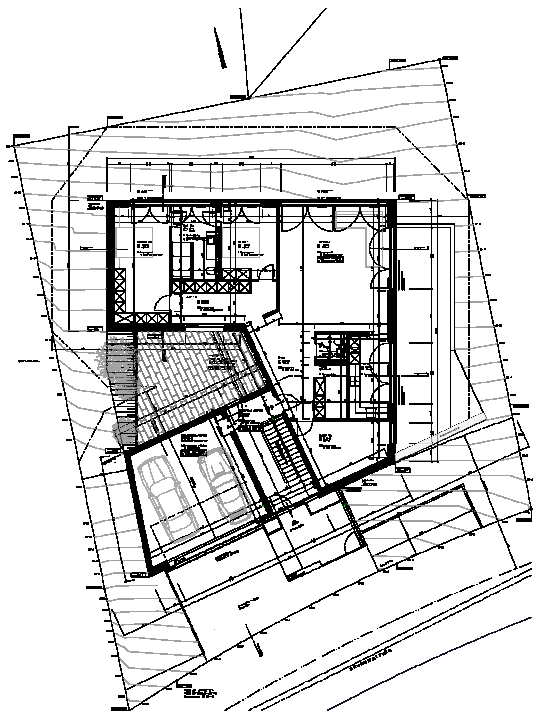




Zweifamilienhaus
Pfeffingen, BL



Planungszeit: 2011 bis 2012
Ausführung: 2012 bis 2013
Bauherrschaft: Privat
Architekturleistung: 100%, d.h. Planung, Baueingabe
und Ausführung
Wohneigentum: Zweifamilienhaus
Anlagekosten: 2.1 Mio